



ОБЩИНА ЧЕПЕЛАРЕ

4850 Чепеларе, ул. „Беломорска” 44Б, тел. (+359) – 3051 8280

факс (+359) – 3051 8279, E-mail: mail@chepelare.bg;

WEB: www.chepelare.org

Относно: Постъпил въпрос, свързан с обществена поръчка с предмет: „Ремонт на улици на територията на Курортен комплекс Пампорово”

Въпрос № 1

Съгласно документацията на тръжната процедура **сроктът за изпълнение на поръчката не може да бъде по-голям от 90 календарни дни**, сроковете за изпълнение на отделните обекти започват да текат от датата на писменото възлагане от страна на Възложителя. Срокът за изпълнение е критерий от методиката за оценка.

От една страна срокът за изпълнение на поръчката е 90 календарни дни, а от друга страна на отделните обекти започва да тече от датата на писменото възлагане от страна на възложителя. В план графикът изпълнителят би могъл да предвиди едновременното изпълнение на няколко обекта и по този начин да съкрати сроковете за изпълнение на поръчката, но от условията на процедурата възложителят трябва да даде писмено възлагане на обекта. Казано по друг начин по отношение на срока се преплитат възлагане и изпълнение.

Моля да разясните малко по-подробно отношението на срока за изпълнение на поръчката към сроковете за изпълнение на отделните обекти. В разясненията си моля да вземте предвид възможността на изпълнителя за съкращаването на срока да започне работа по всички обекти. Моля да разгледате и казуса срок за изпълнение на поръчката 90 кал. дни, а на 89-ия ден се възлага изпълнението на един или няколко обекта.

Отговор № 1

Допуснатата е техническа грешка. Следва да се има предвид, че срока за изпълнение на поръчката не може да бъде по-голям от 90 календарни дни и започва да тече от датата на писменото възлагане от страна на Възложителя, няма да се възлага на отделни обекти.

Въпрос № 2

В количествената сметка КС – 3 е предвидено изпълнението на:

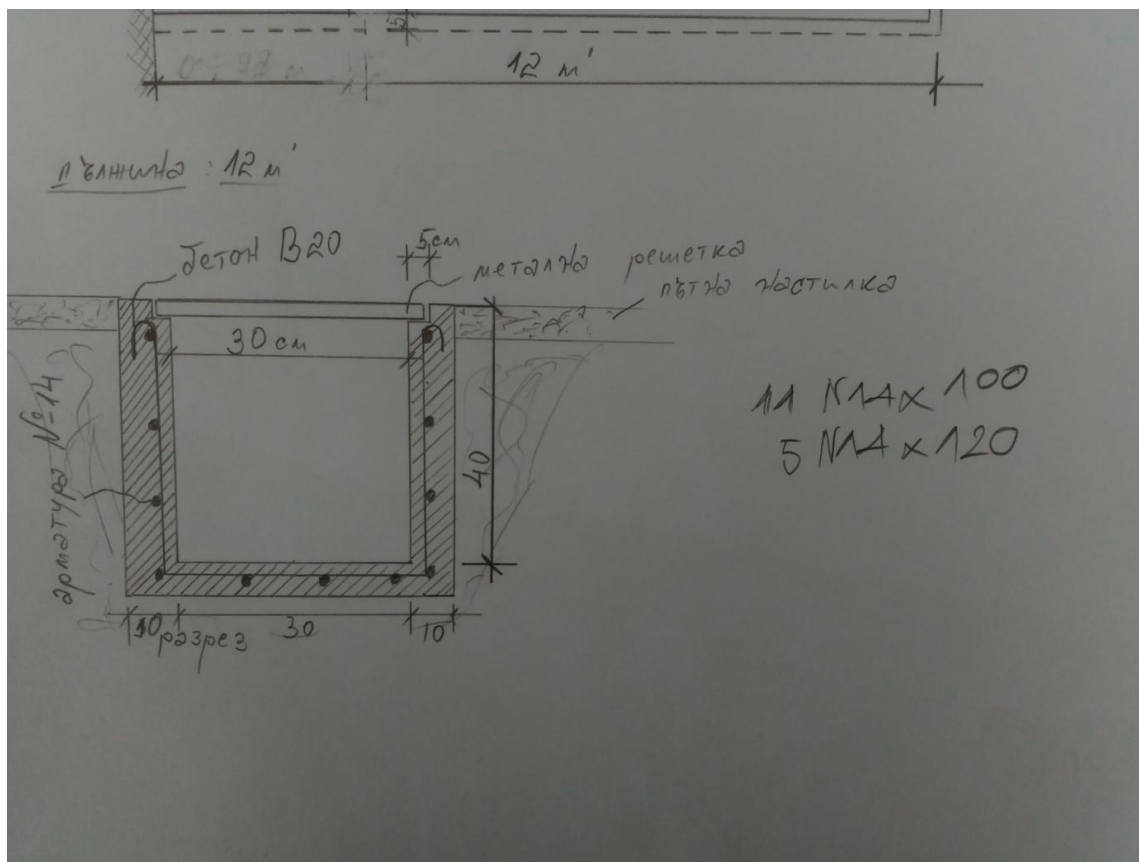
7	Направа напречен отводнител, включително всички свързани с това разходи /метална решетка/.	м	12
---	--	---	----

В тази КС няма предвиден бетон и арматура за отводнител. Следва ли да разбираме, че с този вид работа се доставя и монтира метална решетка, как трябва да изглежда тя?

Моля да ни представите детайл за изпълнението.

Отговор № 2

В единичната цена за този вид работа трябва да се включат следните видове СМР - монтиране на нова метална решетка, включително кофраж, бетон и армировка - детайл



Въпрос № 3

В КС 4, 5, 7, 8, 9 е предвидено изпълнението на вида работа „Ремонт на деформации в асфалтовата настилка, включително всички свързани с това разходи” с мерна единица м2. Опитахме се да потърсим логическа връзка на този вид работа с останалите видове работи от КС. От приложената към документацията техническа спецификация и препратката към техническата спецификация на АПИ не става ясно какви видове работи следва да се предвидят. Следва ли да се разбира премахването в тези участъци на асфалтовата настилка, трошенокаменната настилка и част от пътната основа и изграждане на ново на пътната конструкция, или възложителя ще ни предостави други разяснения за видовете дейности за този вид работа.

Отговор № 3

В позиция „Ремонт на деформации в асфалтовата настилка, включително всички свързани с това разходи” е включено изпълнението на асфалтобетон за кърпежи, включително превоз и уплътняване/валиране.

Въпрос № 4

В КС 1 е предвидено изпълнението на:

11	Доставка и монтаж на отгоци	бр.	10
----	-----------------------------	-----	----

Моля за допълнителни разяснения по позицията. Като укажете дали се касае само за решетки на дъждоприемни шахти, за решетки с основи или пък за цялостна направа на уличен отток (едноставен двуставен)?

Отговор № 4

В позиция „Доставка и монтаж на оттоци” е включена цялостна направа на едноставен уличен отток.

Въпрос № 5

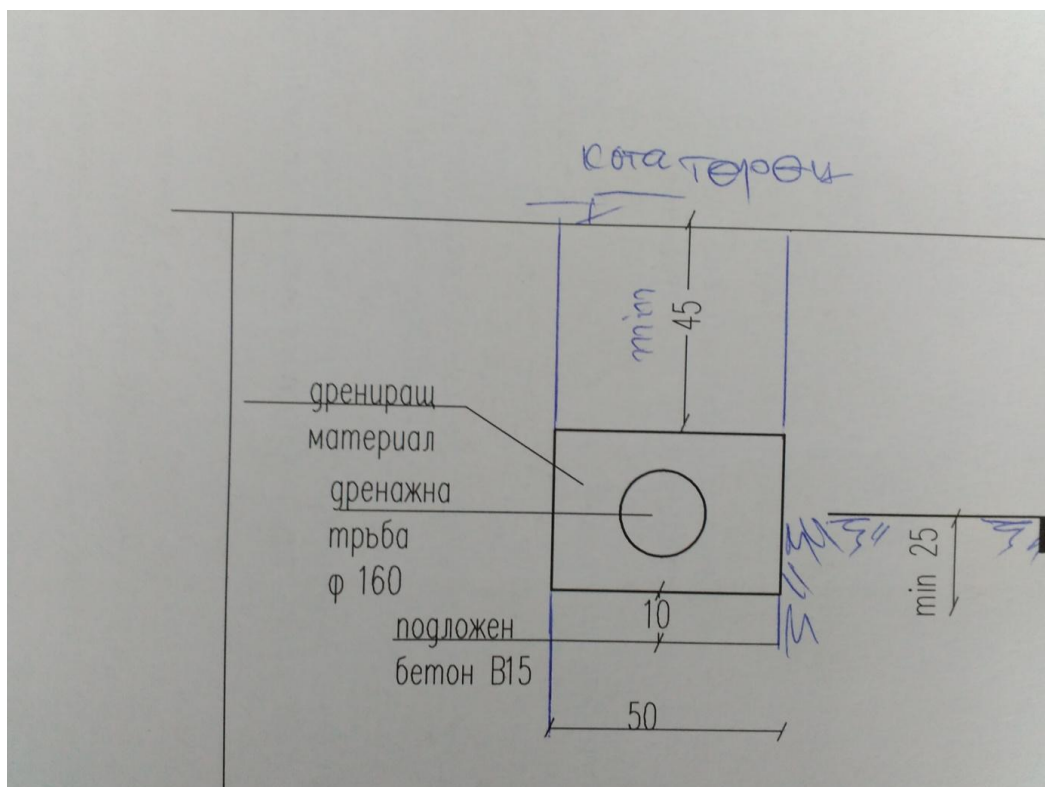
В КС 11 е предвидено

Направа на дренаж, включително всички свързани с това разходи.	м	150.00
--	---	--------

Моля да предоставите детайли за изпълнението на дренажа.

Отговор № 5

Детайл за позиция „Направа на дренаж, включително всички свързани с това разходи”.



Въпрос № 6

В КС 2 е предвидено

3	Подложен бетон В 15 за бордюри	м	33.6
---	--------------------------------	---	------

Предполагаме, че е допусната техническа грешка в мерната единица. Моля да потвърдите.

Отговор № 6

В позиция „Подложен бетон В 15 за бордюри” мерната единица е м³ за 700 м бордюри * 0,048 м³/м = 33,6 м³ В 15.

Въпрос № 7

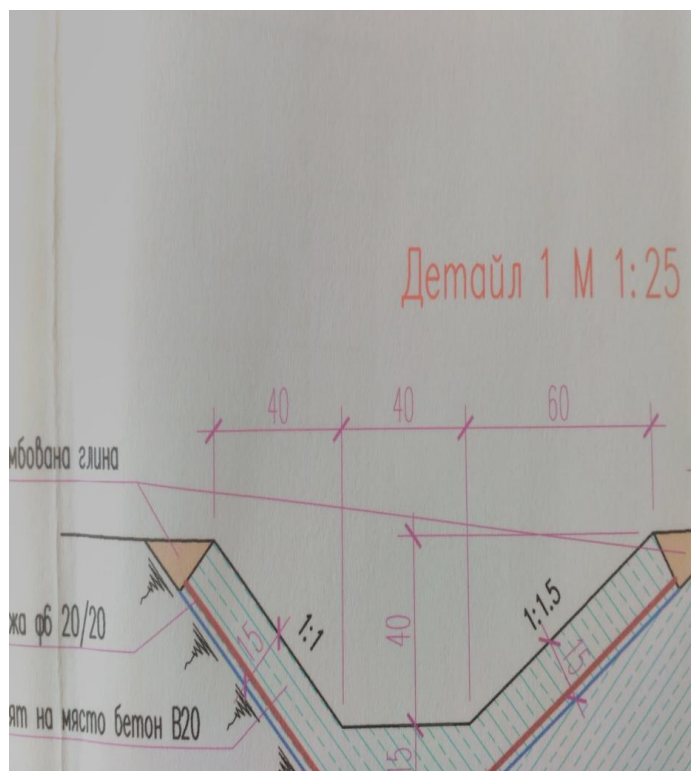
В КС 11 е предвидено:

Доставка и изливане на място на бетон В 20 за канавки, включително кофраж и всички необходими материали без армировката и всички свързани с това разходи	м ³	150.00
Доставка и изливане на място на бетон В 25 за подпорни стени и фундаменти, включително кофраж и всички необходими материали без армировката и всички свързани с това разходи	м ³	96.00

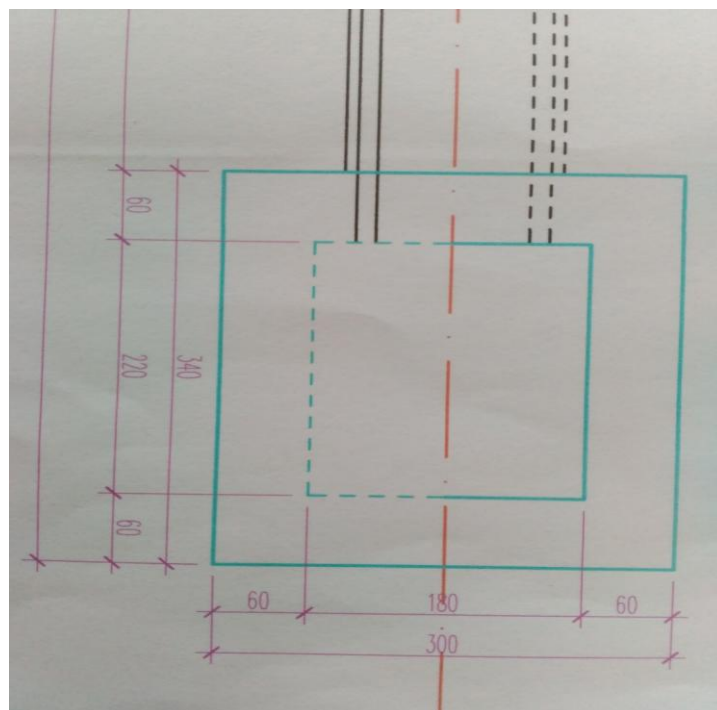
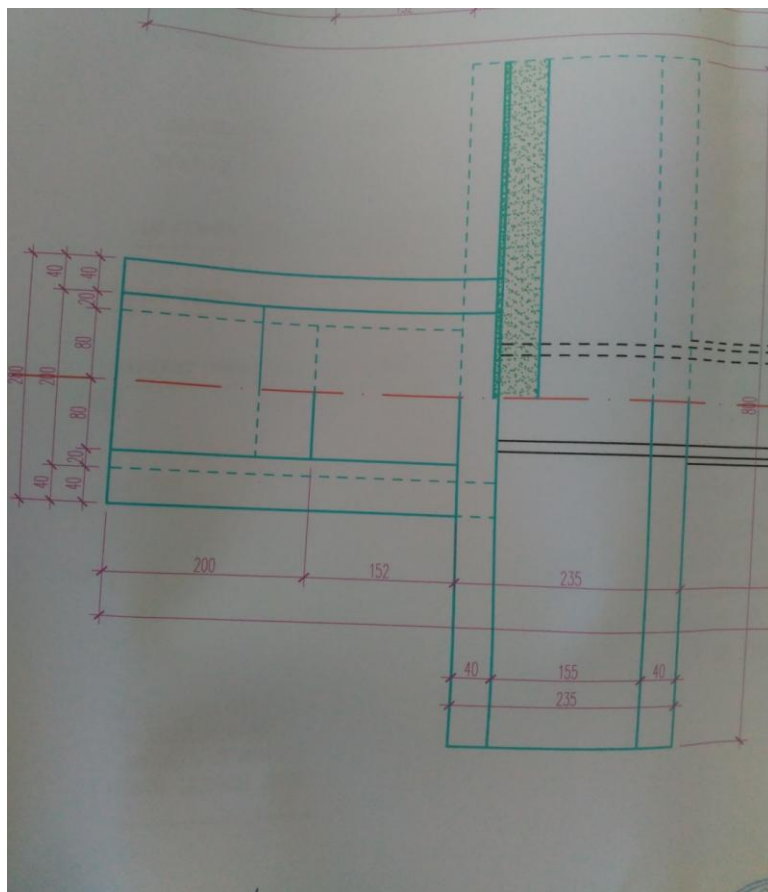
За коректното залагане на кофража в м³ бетон моля да предоставите чертежи (детайли) на съоръженията, в които се влага.

Отговор № 7

В позиция „Доставка и изливане на място на бетон В 20 за канавки, включително кофраж и всички необходими материали без армировката и всички свързани с това разходи” детайл:



„Доставка и изливане на място на бетон В 25 за подпорни стени и фундаменти, включително кофраж” **детайл:**



ТОДОР БОЗУКОВ /п/
 Кмет на Община Чепеларе